

STYRECENTRAL FOR MOTORBETJENT SOLAFSKÆRMNING

Standardfunktioner:

- Styrecentral for solafskærmning med 8 zoner
- Touch display
- Enkel betjening
- WEB interface (password-beskyttet)
- Serviceadgang via indbygget Teamviewer-klient
- Grænseværdier for vind, sol og temperatur kan stilles separat for hver zone (kanal)
- Kalenderfunktion inklusiv nationale helligdage for Danmark, Norge og Sverige
- Ur med backup og automatisk skift sommer-/vintertid
- Logning af fejl og de fleste hændelser
- Suntracking (automatisk vinkling i forhold til solhøjde)
- Alarmindgang
- Robust og installationsvenligt kabinet

Ekstrafunktioner:

- Modbus TCP kommunikation med eksterne systemer
- Udvidelse for flere zoner (se afsnit om ekstratilbehør)
- Udvidelse for flere sensorer (se afsnit om ekstratilbehør)



ADVARSEL



- Såfremt styrecentralen ikke tilsluttes og indstilles korrekt, er der risiko for skade på både installation og solafskærmningssystemer
- Tilslutningen må kun udføres af en fagmand og skal opfylde gældende regulativer
- Tilslutningen skal udføres i henhold til gældende projektspecifikke diagrammer eller standarddiagrammer på en af følgende hjemmesider www.sunsync.dk , www.sunsync.no eller www.sunsync.se
- Der må ikke ændres på styretavlens præ-monterede kabling
- Det indbyggede SD-kort må ikke demonteres
- Codesys CmStick med licensnøgle må ikke fjernes fra USB port
- Der må aldrig monteres stærkstrømskabler i styretavlen

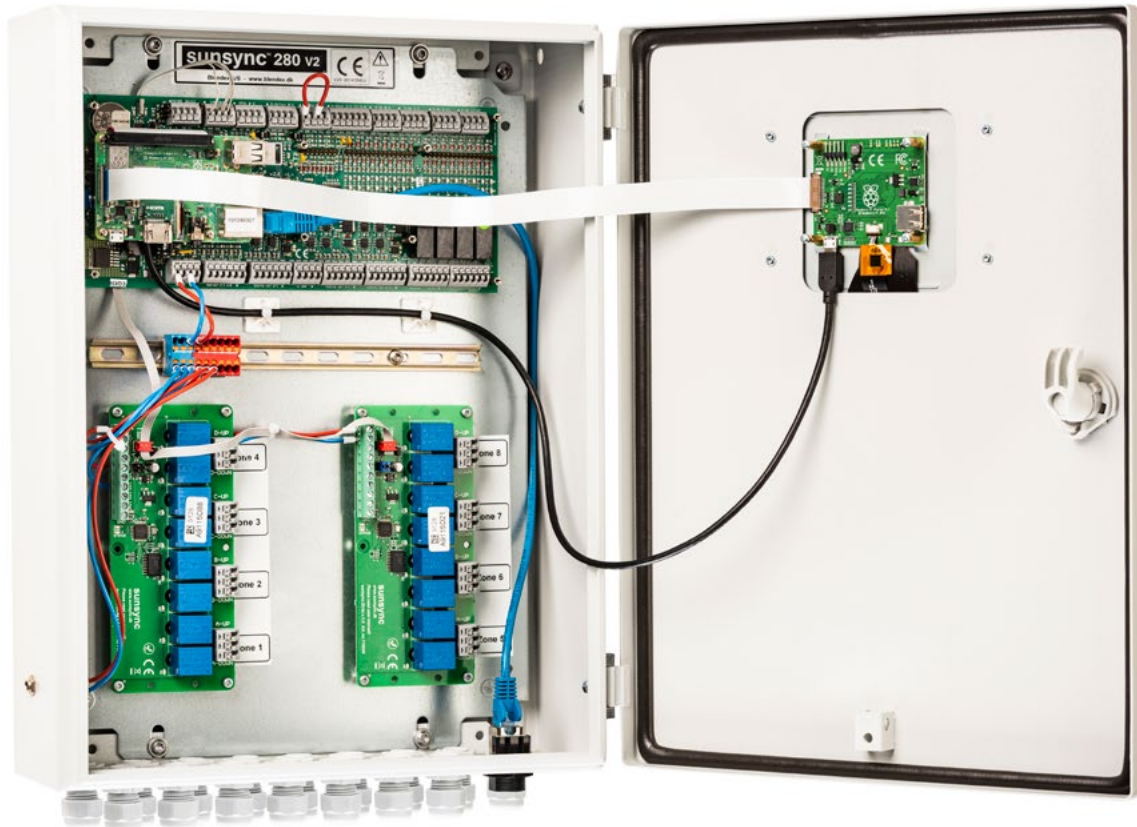
INSTALLATION

- Styreboksen monteres på væg ved hjælp af montagehuller i bagbeklædningen
- Styreboksen placeres således, at uvedkommende personer og dyr ikke har adgang til denne
- Styreboksen skal monteres indendørs i et tørt rum ved en temperatur, der altid er inden for området: +5°C til +40°C
- Alle kabler tilsluttes uden spænding på styrekabler og styreboks
- Kabler trækkes gennem styreboksens kabelforskrutninger og tilsluttes iht. diagrammer
- Forskrutningernes membranpakning tilpasses og strammes for korrekt fasthold af kabler
- Når al kabling er udført, lukkes front til styreboksen, og der tilsluttes 24VDC spænding ved hjælp af den medleverede strømforsyning
- For indregulering henvises til brugermanual

SIKKERHED



- Inden ibrugtagningen kontrolleres det, at styreboks, sensorer og strømforsyning er intakte uden synlige skader
- Styringen må kun anvendes for solafskærmning
- Der må kun tilsluttes de motorrelæer, sensorer og strømforsyninger, der er nævnt i nærværende datablad
- Hvis det konstateres, at sensorer er defekte, bør strømforsyningen til styrecentralen afbrydes



TEKNISKE DATA

Strømforsyning (ekstern):	24 V DC – 2,5 Amp
Effektforbrug inkl. skærm og sensorer (ved tændt skærm)	14W
Effektforbrug ekskl. skærm og sensorer	5W
Kapslingsklasse	IP20
Temperaturområde	+5°C til +40°C
Dimension	300 x 400 x 120 mm
Farve stål kabinet	RAL 7035
Display	Touch 7"
Operativsystem / set up	Linux / ePLC

KABELTYPER

PLACERING	KABELTYPE
Buskabel mellem styrecentral og relæer	Min. 3 x 0.8 mm
Kabel til vejrstation og ekstra sensorer	Min. 4 x 0.8 mm skærmet og parsnoet
Kabel til digitale indgange	Min. 2 x 0.8 mm
Kabel til Zone extension box	Min 4 x 0.8 skærmet og parsnoet

Vi anbefaler, at der generelt anvendes certificeret KNX kabel.

Maksimalt kabellængder fremgår af standarddiagrammer.

Der må udelukkende tilsluttes nedenstående komponenter til styrecentralen.
Alle komponenter skal tilsluttes af en fagmand iht. sunsync-standarddiagrammer

KOMPATIBILITET - FØLGENDE RELÆER UNDERSTØTTES:

- Sunsync MC4
- Sunsync MC4 VRS
- Vestamatic MCP4 / MCP2
- Vestamatic MCP4 VRS / MCP2 VRS
- Somfy CD 2x1 (IB2) / CD 1x4 (IB4)
- Somfy MoCo 4 AC / MoCo 4 DC
- KNX motorrelæer (kræver ekstratilbehør: Sunsync KNX V2)

STANDARDTILBEHØR

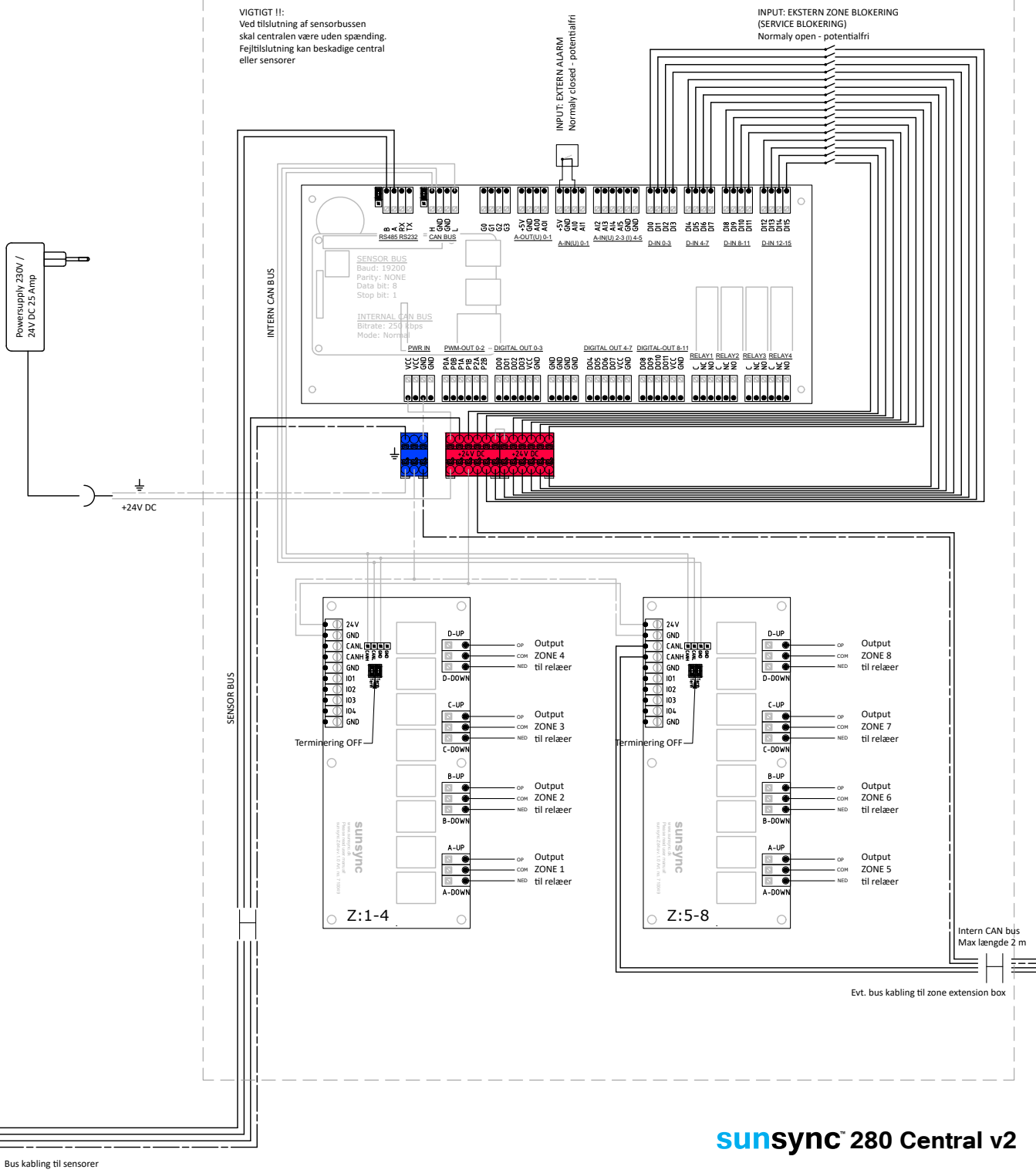
BETEGNELSE	PRODUCENT
Strømforsyning	Mean Well SGA60E24 (24V DC - 2,5 Amp)
Vejrstation	Elsner P03-3-Modbus-GPS

EKSTRATILBEHØR

BETEGNELSE	PRODUCENT
Vejrstation for ekstreme placeringer	Sunsync WS V2X (Theiss WSC 11)
Zone extension box for 8 ekstra zoner	Sunsync ZEB V2
Sensor extension box for tilslutning af ekstra sensorer	Sunsync SEB V2
Interface for tilslutning af KNX motorrelæer	Sunsync KNX V2
Pyranometer	Hukseflux SR05-D1A3

sunsync™ 280 v2

TEKNISK DATABLAD



sunsync™ 280 Central v2



KOMPONENTERKLÆRING:

Under forudsætning af at sunsync 280 tilsluttes og anvendes i henhold til gældende instruktioner og standarddiagrammer, overholder denne følgende direktiver:

- Lavspænding / Low voltage directive (LVD) 2014/35/EU
- EMC direktivet 2014/30/EU
- RoHS direktivet 2014/65/EU

Ved sammenbygning med andre komponenter skal der udføres en samlet mærkning af det komplette anlæg.

Styringen må kun tilsluttes og igangsættes af faguddannet personale.



Produktet må ikke bortskaffes sammen med almindelig dagrenovation.
Det skal sorteres separat og behandles som WEE (el-skrot).

For yderligere information om **sunsync** kontakt:



Fischer Danmark A/S - Holmstrupgårdvej 4 - 8220 Brabrand
T: 7015 4055 - M: fischer@fischergardiner.dk - W: fischergardiner.dk

blendex[®]

Blendex A/S - Grusbakken 1-3 - 2820 Gentofte
T: 4448 0956 - E: salg@blendex.dk - W: blendex.dk

KViNT blendex[®]

KvintBlendex AS - Brynsalléen 4 - 0667 Oslo
T: 7015 4055 - M: post@kvintblendex.no - W: kvintblendex.no

Fönsterdesign **blendex**[®]

FönsterdesignBlendex AB - Wollmar Yxkullsgatan 15C - 118 50 Stockholm
T: 08-668 14 20 - M: info@fonsterdesign.se - W: fonsterdesign.se